

# BRIDA *flexible* coflex®

## Bridas Flexibles para Instalación de **Sanitarios** y **Mingitorios**

PB-150 / PB-155 / PB-200 / 203 / PB-205 / PB-300 / PB-402

La Solución **PROFESIONAL** para instalar Sanitarios

- ✓ NO requieren cuello de cera
- ✓ Sello hermético que evita el retorno de gases, malos olores y filtraciones
- ✓ Se adaptan perfectamente a tuberías de PVC ovaladas, inclinadas o con desfaseamiento
- ✓ Sólida fijación al piso
- ✓ No reducen el flujo de la descarga
- ✓ Vida útil igual a la del sanitario



Patentes: 286,520 / 7,814,580 / 2620321 / 1754 / 3119 / 49750 / Otras patentes en trámite

[www.coflex.com.mx](http://www.coflex.com.mx)

**GARANTÍA**  
**10 años**  
PRODUCTO MEXICANO

Medidas	Modelo	Usos	Diámetro del Tubo	Garantía
3" Corta	PB-150	PVC	75 mm	10 Años
3" Corta	PB-155	PVC	90 mm	10 Años
4" Corta	PB-200	PVC	100 mm	10 Años
4" Corta	PB-203	Barro / PVC Ced. 40	93 mm	10 Años
4" Corta	PB-205	PVC	115 mm	10 Años
4" Larga	PB-300	PVC	100 mm	10 Años
2" Corta	PB-402	Mingitorios	50 mm	5 Años



PB-200

### Brida Flexible Corta

- Recomendada para instalaciones en general.
- Para baños que serán instalados en segundos pisos o en preparaciones con codos o conexiones "T" en la tubería del drenaje.
- Corrige desfases de hasta 2.5 cm.

### Brida Flexible Larga

- Ideal cuando se presentan desfases en las tuberías de hasta 5 cm (2") así como tuberías bajo el nivel del piso hasta 18 cm (7").



PB-300

### CORRIGE DESFASAMIENTOS



Correcto



Incorrecto

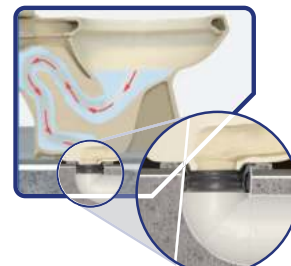
Corrige las separaciones entre el sanitario y la pared.

### SELLO HERMÉTICO SIN REDUCCIÓN DE FLUJO

Instalación a tubo recto



Instalación a codo



Evita filtraciones y retorno de malos olores.

En caso de instalar a codo, doblar la manga del producto.

### MÁXIMA FIJACIÓN AL PISO Y AL SANITARIO



PB-200

- ¡Nuevo plato! resistente y con más orificios de fijación.
- Incluye pijas de acero inoxidable y tornillos ancla de alta resistencia.
- No requiere cuello de cera.



1. Dobla la manga en un punto y manténlo fijo

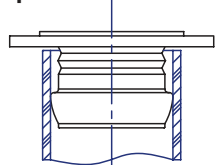


2. Continúa el doblar de la manga

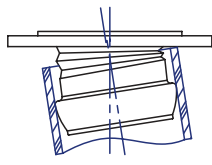


3. Dobla por completo la manga e instala directo al codo

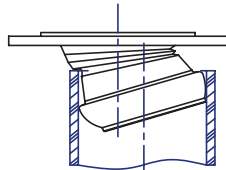
## Aplicaciones Brida Corta



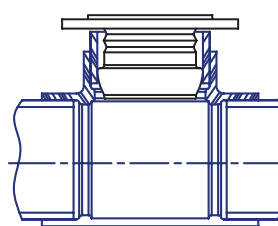
Tubería normal



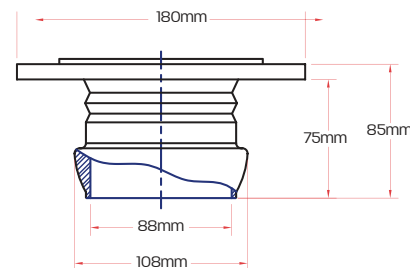
Tubería inclinada



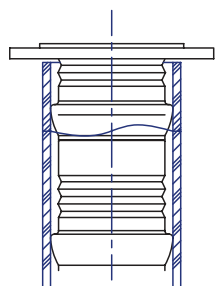
Tubería en Desfasamiento hasta 2.5 cm



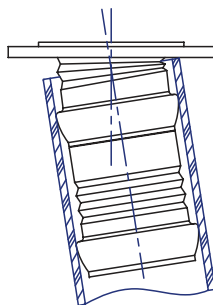
Tubería "T" o codo



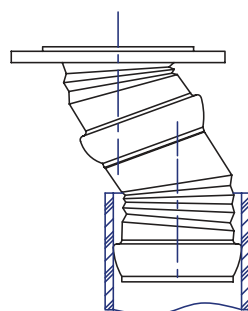
## Aplicaciones Brida Larga



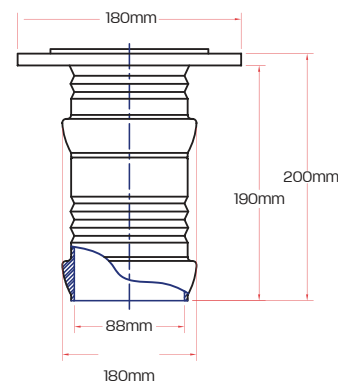
Tubería normal



Tubería inclinada



Tubería con Desfasamiento hasta 5 cm



## FABRICADAS EN MATERIALES VÍRGENES DE ALTA CALIDAD

- Material rígido: ABS
- Material flexible: PVC

## DESVENTAJAS DE LAS BRIDAS RÍGIDAS

- No garantiza un sello hermético con el sanitario.
- Reduce el flujo de descarga.
- No se adapta a tuberías inclinadas, ovaladas ni de diferentes espesores.
- Necesita cementarse a la tubería.

## DESVENTAJAS DE LOS CUELLOS DE CERA

- No fija el sanitario al piso.
- Se deforma al instalar, creando la posibilidad de filtraciones.
- Atrae bichos y roedores.
- Su vida útil es corta.

