

Manivela para Sanitario

Frontal Metálica

P-B2034

✓ Fácil de instalar

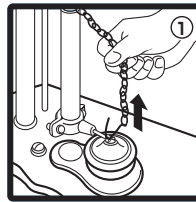
✓ Durable



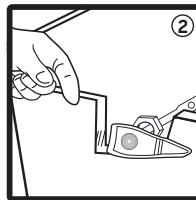
- ✓ Manivela Metálica Cromada
- ✓ Macho de Manivela
- ✓ Brazo
- ✓ Contratuerca

Zamak
Polipropileno
Aluminio
Polipropileno

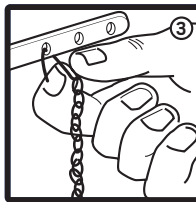
Instrucciones de instalación:



Retire la cadena de la manivela que va a reemplazar.



Desatornille la tuerca que asegura la manivela al tanque sanitario y retírela. Introduzca la nueva manivela y apriete la tuerca manualmente. En caso de ser necesario utilizar una llave inglesa ajustable. Apretar en exceso puede dañar el producto.



Ajuste el largo de la cadena de modo que quede casi justa para asegurar una buena descarga.



COFLEX, S.A. DE C.V.
Hidalgo 602 Pte. C.P. 64000
Monterrey, N.L., México
servicioalientes@coflex.com.mx
Hecho en EUA

FTC-137 Rev. B

ISO 9001
BUREAU VERITAS
Certification



El que sabe...
exige Coflex

www.coflex.com.mx