

LAWN INDUSTRY

BOMBAS SUMERGIBLES DOMESTICAS

Modelos QDX-1000S



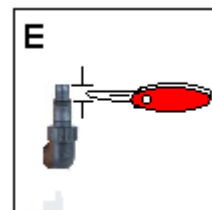
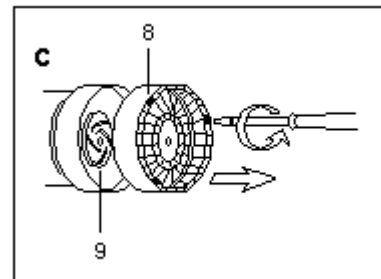
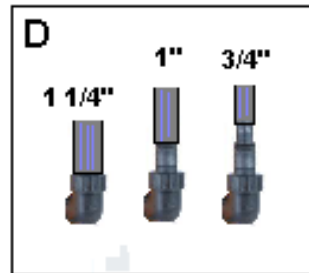
GENERALIDADES

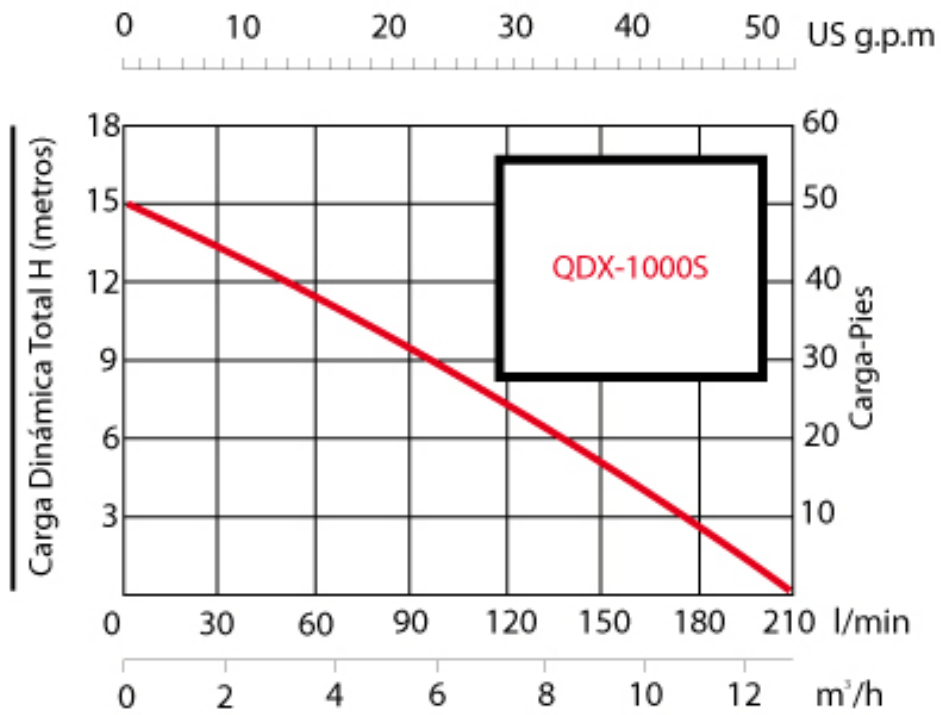
Las Bombas sumergibles domesticas LAWN INDUSTRY están divididas en dos tipos, PS01 para uso con agua limpia y PS02 para manejo de aguas residuales con sólidos en suspensión hasta 5 mm . Las bombas PS01 se presentan en tres modelos QDX-6-5-0.25, QDX-9-7-0.40 Y QDX-11-12.0.75 y las tipo PS02 en el modelo QDX-11-12-0.75. Todos los modelos para trabajar en un sistema monofásico de 115 hasta 127 Volts, C.A., 60 Hz.

Son bombas totalmente sumergibles (selladas a prueba de agua) acopladas a un motor eléctrico y se pueden sumergir a una profundidad de 5 metros dentro del liquido.

PARTES DE LA BOMBA

1. Cable de alimentación de corriente eléctrica.
2. Manija de transporte.
3. Seguro de interruptor de flotador.
4. Válvula de ventilación.
5. Interruptor de flotador encapsulado.
6. Base de succión.
7. Descarga con adaptador universal.
8. Tornillos con cabeza de cruz.
9. Impulsor.





ESPECIFICACIONES

BOMBAS TIPO PS02 (AGUA RESIDUAL) IMPULSOR DE POLIPROPILENO.

MODELO QDX	POTENCIA	Qmax. LPM	Hmax. Metros	Descarga
1000S	1.0 HP/ 0.75 kw	200	8.5	1 ¼" a ½"