



Calentador de Agua de Rápida Recuperación

El nuevo grado de confort.^{MR}



Calentador de Paso De Rápida Recuperación



4 años de garantía

¡Agua caliente continua! Sin restricciones por presión o flujo de agua. Más agua caliente. Para familias modernas y activas. Ideal para climas templados, regaderas economizadoras y llaves monomandos, recorridos medianos (hasta 10m**) y no requiere presión y/o flujo mínimo de agua.

La Gran Diferencia Rheem



Sistemas de Seguridad

Triple sistema de seguridad, que da tranquilidad a tu familia:

- Termostato automático con sistema de seguridad en caso de apagado del piloto.
- Nuevo encendido piezo eléctrico, no más cerillos. Operación sin pila.
- Válvula de alivio instalada de fábrica (aplica sólo en modelo 10L/min).



Ahorro

Diseño exclusivo tipo Venturi en recuperador de calor, que mejora la transmisión de calor y el aprovechamiento de energía.



Rheem Aqua Balance[®]

Diseñado para adaptarse a baja o alta presión de agua, reduce variaciones de temperatura.



Espacio

Compacto, diseñado para ahorrar espacio.



Sistema Everklean[®]

Exclusivo Sistema Everklean[®] que evita la acumulación de sales, dándole mayor durabilidad al calentador, aún con aguas duras.



Durabilidad

- Doble grosor en recuperador de calor y 25% más de acero en tanque.
- Doble protección catódica (2 ánodos) que triplica la vida del equipo.



Práctico

Funciona con cualquier tipo de regaderas incluyendo ecológicas y llaves monomandos.



Instalación y Mantenimiento

Fácil y adaptable a cualquier tipo de instalación. Válvula de drenado para vaciar y limpiar el tanque fácilmente.

* Dependiendo de los hábitos de uso y las condiciones de instalación. En relación a un calentador de depósito, con 8 años de antigüedad.

** Hasta 5 m en modelo de 6 L/min, hasta 10 m en modelo 10 L/min. Varía dependiendo de las condiciones de instalación.

EL MÁS
SEGUR^o

DEL MERCADO

PIEZA POR PIEZA UN PRODUCTO SUPERIOR

- 1** Válvula de alivio (sólo modelo 10 L/min.)
- 2** Deflector de salida de gases
- 3** Recuperador de calor de grueso calibre
- 4** Tanque con 25% más de acero y Porcelanizado Rheemglas[®]
- 5** Doble y robusta protección catódica
- 6** Encendido piezo eléctrico
- 7** Aislamiento térmico de 1" fibra de vidrio, evita pérdidas de temperatura
- 8** Quemador de acero aluminizado
- 9** Termostato automático con cámara cerrada
- 10** Doble puerta de seguridad
- 11** Válvula de drenado, para vaciar y limpiar el tanque (vista interior)



característica exclusiva Rheem

Ilustración genérica, sólo para referencia.



Válvula de alivio

Protege al equipo contra altas temperaturas y alta presión (sólo modelo 10 L/min.).



Nuevo encendido piezo eléctrico

No más cerillos. Operación sin pila.



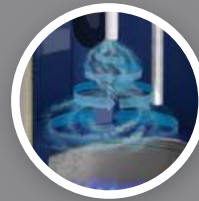
Ánodo de Magnesio

Doble y robusta protección catódica patentada con elemento resistor anticorrosión que triplica la vida del tanque.



Termostato automático

Con cámara cerrada que elimina fugas de gas y posee sistema de seguridad en caso de apagado de piloto.



Sistema Everklean[®]

Evita la acumulación de sales o sedimentos, manteniendo la eficiencia a lo largo de la vida del producto.



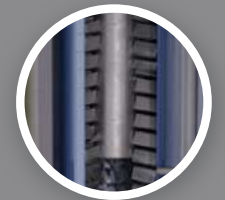
Aislamiento

De 1" fibra de vidrio que evita pérdidas de temperatura.



Válvula de drenado

Para vaciar y limpiar el tanque.



Deflector

Pone más calor en el agua y menos en el ambiente.

	Unidades	RHHR-MX-06	Rheem RHHR-MX-10
Modelo			
Número de servicios		1*	2*
Carga térmica	kW	8,7	14
Eficiencia energética promedio		82%	82%
Altura total	cm	77	93
Ancho	cm	31	36
Fondo	cm	32	36
Peso (tanque vacío)	kg	24	36
Capacidad del tanque recuperador	L	16	26,11
Presión hidráulica máxima de trabajo	kgf/cm ²	4,5	4,5
Presión de prueba hidrostática	kgf/cm ²	7	7
Tipo de gas		Disponible en Gas LP y Natural	
Presión de gas requerida	kPa (gf/cm ²)	Gas L.P. a 2,74 (27,94) y Gas Natural a 1,76 (17,95)	
Válvula de gas		SIT AC2	
Concentración de monóxido	ppm	Menor a 180	
Recubrimiento exterior		Pintura electrostática en polvo horneada	
Recubrimiento interior del tanque		Porcelanizado Rheemglas ^{MR}	
Autolimpieza		Sistema Everklean [®]	
Aislante térmico		Fibra de Vidrio	
Ánodo de protección		Magnesio (2)	
Válvula de drenado		De cuerda horizontal y plástico rígido	
Válvula de alivio	psi	150, sólo en modelo RHHR-MX-10	
Quemador		Silencioso de acero inoxidable	
Tipo de encendido		Piezo eléctrico	
Conexión de entrada y salida de agua	Pulgadas NPT	3/4	
Conexión de entrada de gas	Pulgadas	1/2	
Intercambiador		Aletas de grueso calibre con efecto Venturi	
Garantía		4 años	

*Con regaderas simultáneas de 6 a 8 L/min