

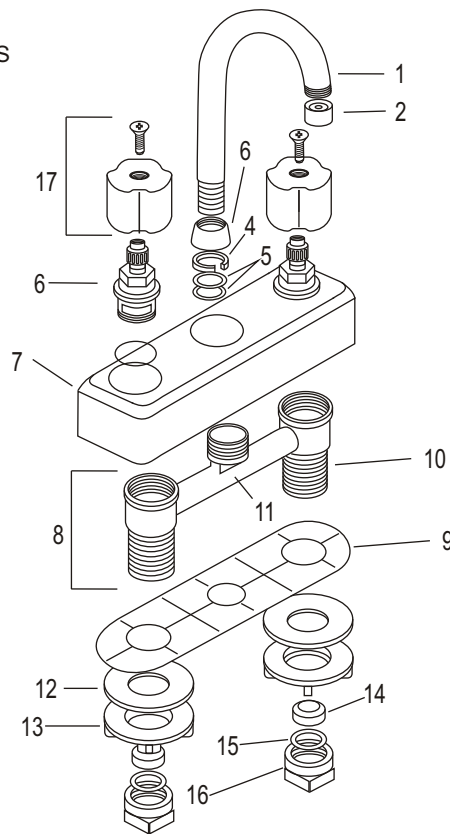
INSTRUCTIVO DE INSTALACIÓN

FIGURA
4060

MEZCLADORA DE 4" TIPO BAR PARA LAVAMANOS



Cod.: 990008



INSTALACIÓN:

1.- En caso de instalaciones nuevas, omita este paso.

Cierre el flujo del agua fría y caliente por medio de las válvulas de paso y retire su anterior mezcladora. Ya retirada la mezcladora, limpie toda la superficie del lavabo, con el fin de eliminar suciedades o incrustaciones que impidan la buena presentación e instalación de su nueva mezcladora.

2.- Tome la mezcladora (8) y por la parte de abajo coloque la tapa cubierta (9), cuidando que la parte lisa de la tapa cubierta (9) quede hacia abajo.

3.- Coloque la mezcladora (8) con la tapa (9) en el lavabo y por la parte inferior del lavabo instale los empaques de plástico (12) y fíjela con las tuercas (13), le sugerimos usar llave de plomero para apretar dichas tuercas; asegúrese que su mezcladora quede bien fija y alineada.

4.- Tome la nariz (1) e insértela a presión con sus partes previamente colocadas en la cavidad del cuerpo central (11); cuide que los aros de hule (5) y el candado (4) no se salgan de la nariz. Logrado esto, apriete la nariz (1) contra el cuerpo central (11) por medio del a tuerca nariz (6); nunca utilice herramientas dentadas para apretar la tuerca nariz (6).

5.- Conecte la alimentación de agua a la mezcladora (8) por una de las siguientes formas:

A.- Uso de mangueras flexibles. Rosque un extremo de la manguera flexible (no se incluyen) a la entrada de los cuerpos laterales (10) y por el otro extremo de la manguera conéctela a la válvula de paso, le recomendamos instalara válvulas angulares marca Urrea, no olvide que el agua caliente va en la entrada izquierda y el agua fría en la entrada derecha de la mezcladora (1).

B.- Uso de tubo de cobre flexible. Por un extremo del tubo de cobre (no se incluye), coloque el empaque (14), la rondana (15) y la tuerca (16), rósquela firmemente a la entrada del cuerpo lateral (10) y por el otro extremo del tubo, conéctela a la válvula de paso.

6.- Su mezcladora incluye manerales (17) ya instalados, por lo que no requiere pasos para su instalación.

7.- Finalmente abra el flujo de agua fría y caliente de las válvulas de paso, abra y cierre su mezcladora varias veces y verifique que no existan fugas, apriete firmemente las uniones donde se presenta la fuga.

SUGERENCIAS:

1.- Le recomendamos que antes de conectar la alimentación de agua a la mezcladora (8), purgue la línea de agua para evitar filtraciones de impurezas que pueden dañar el funcionamiento de la mezcladora.

2.- Nunca utilice herramientas dentadas para tomar piezas con recubrimiento, ya que puede dañar la superficie mismas y reducir la vida útil de la mezcladora.

3.- Nunca utilice silicón en la parte interior de la mezcladora; utilícelo sólo en la parte externa de la tapa cubierta.

MANTENIMIENTO:

1.- Para la limpieza de la mezcladora sólo requiere una franela humedecida con agua, nunca utilice abrasivos, agentes químicos o fibras.

2.- Es común que las aguas contengan en suspensión partículas que pueden disminuir el funcionamiento de la mezcladora, por lo que le recomendamos que mensualmente limpie el aereador (2) con la ayuda de un cepillo dental. Esto con la finalidad de retirar todas las partículas atrapadas.